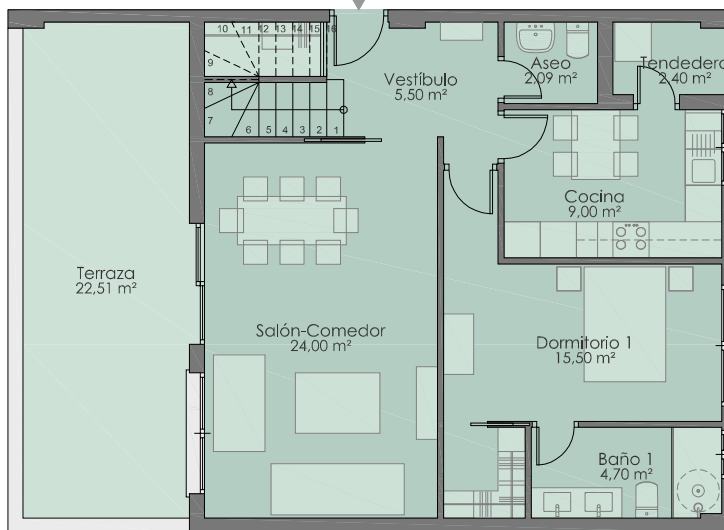


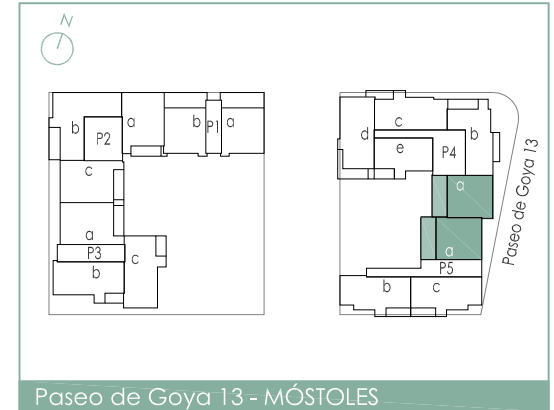
planta ÁTICO



planta SÉPTIMA



PARQUE
GOYA
residencial



Paseo de Goya 13 - MÓSTOLES



superficies TOTALES	m ²
construida	161,15
terrazza	32,29
útil	118,77

comercializa y gestiona



Q06

4 habitaciones
vivienda tipo Q06 portal 4 - 7º A / portal 5 - 7º A